

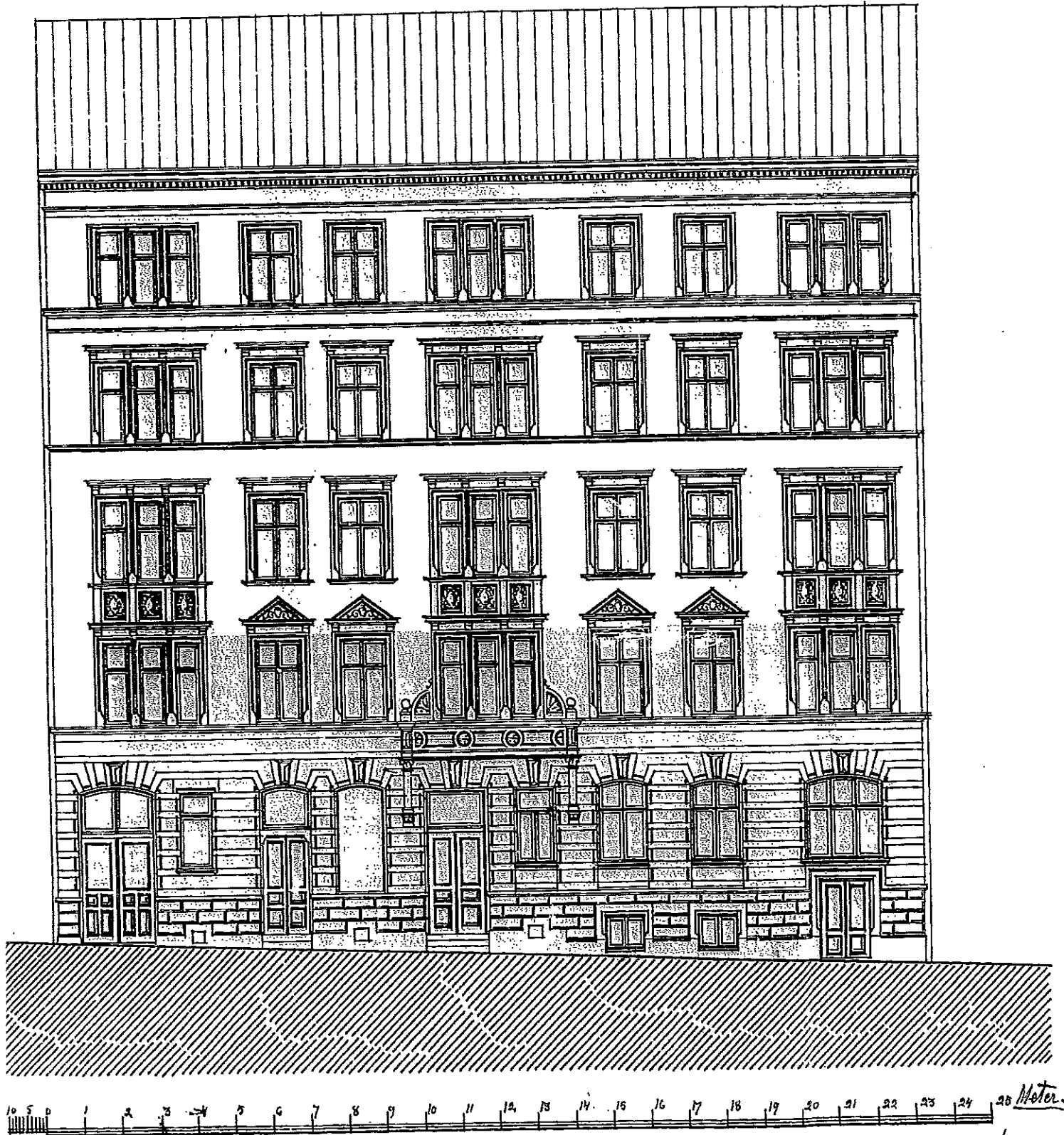
ÖSTERMALMS-FÖRSÄMLING

Handwritten notes in cursive script.

*den 3 April 1895.
Kundskapsredig*

FRAMSIDA

Gathus 1895

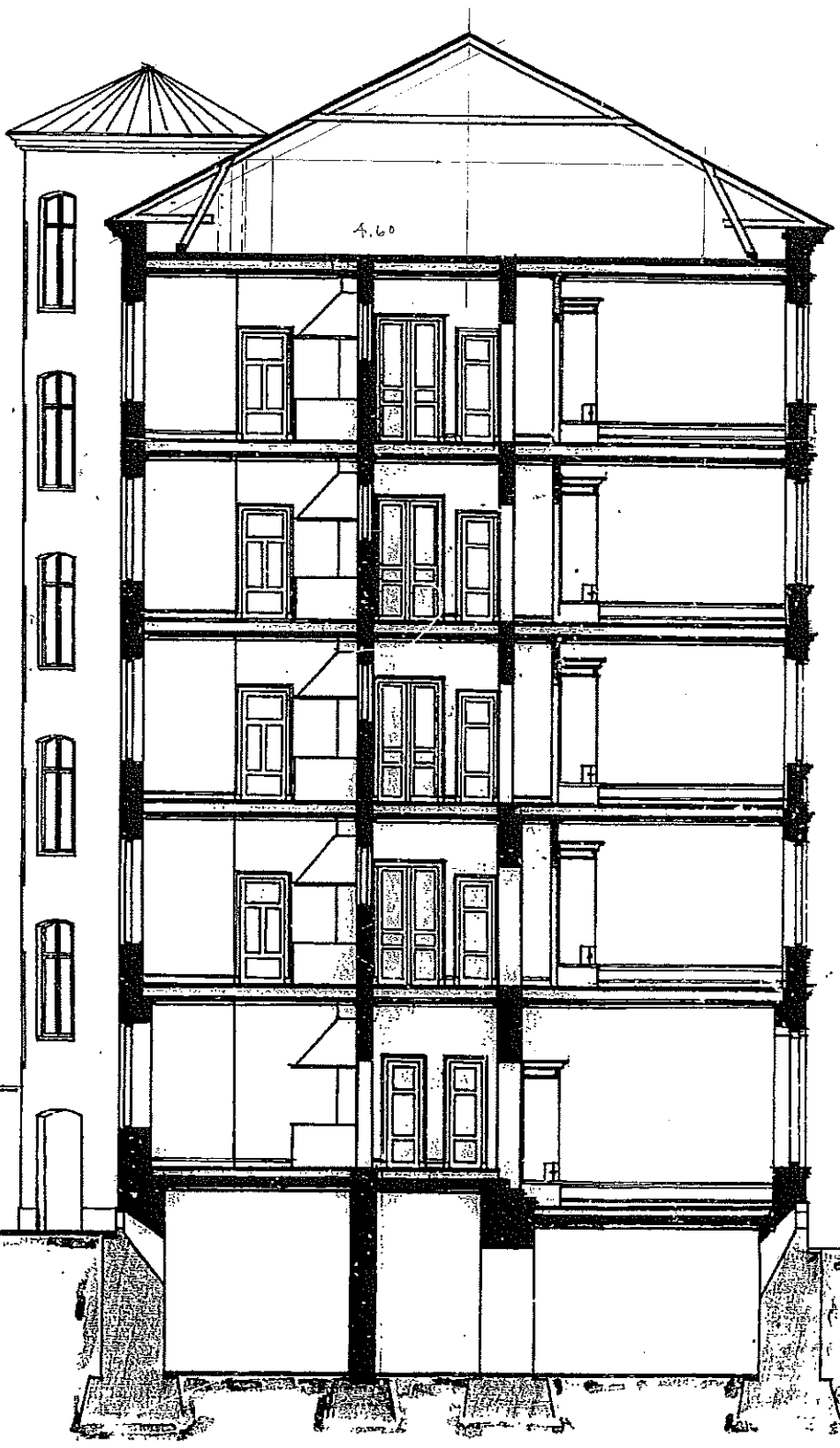


6.

FEN N^o 3 UTI QV. LÄGRET

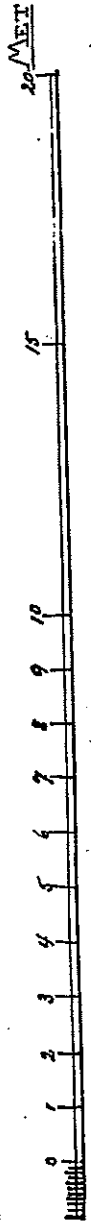
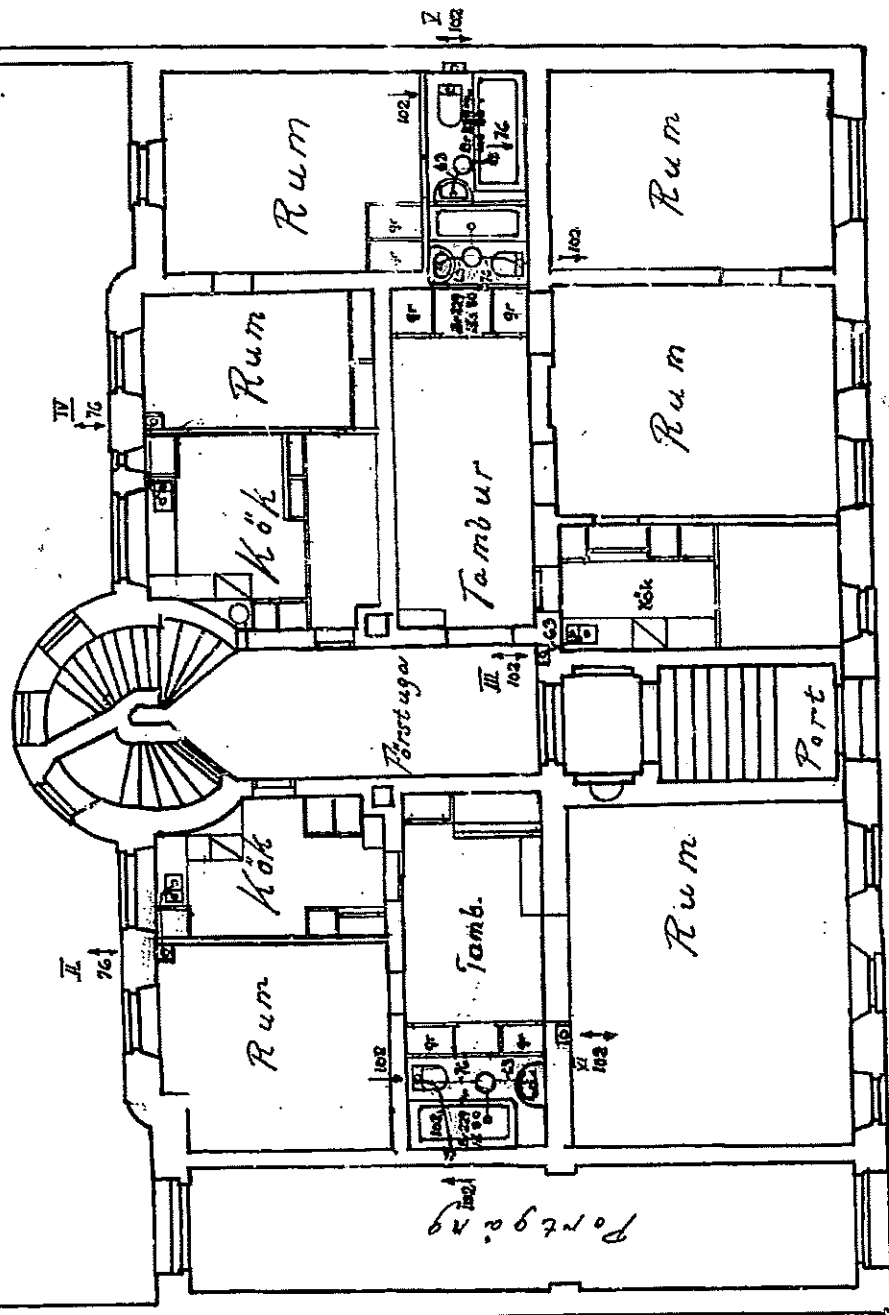
ÖRSAMLING

A-B



1/2 MÅTT

PLAN AF DOTTEVÅNINGARNE



13.50
13.52
38.75

2.2.15

gårdens yta = $\frac{38.75 \times 35.15}{2} = 684.07$ qm.

$(3.5 + 4) \cdot 13.52 + (6.0 + 5.05) \cdot 13.12 + 4.5 \cdot 13.12 = 299.23$ qm.

PLAN AF BOTTENVÅNINGARNE

13.12

13.11

4.5

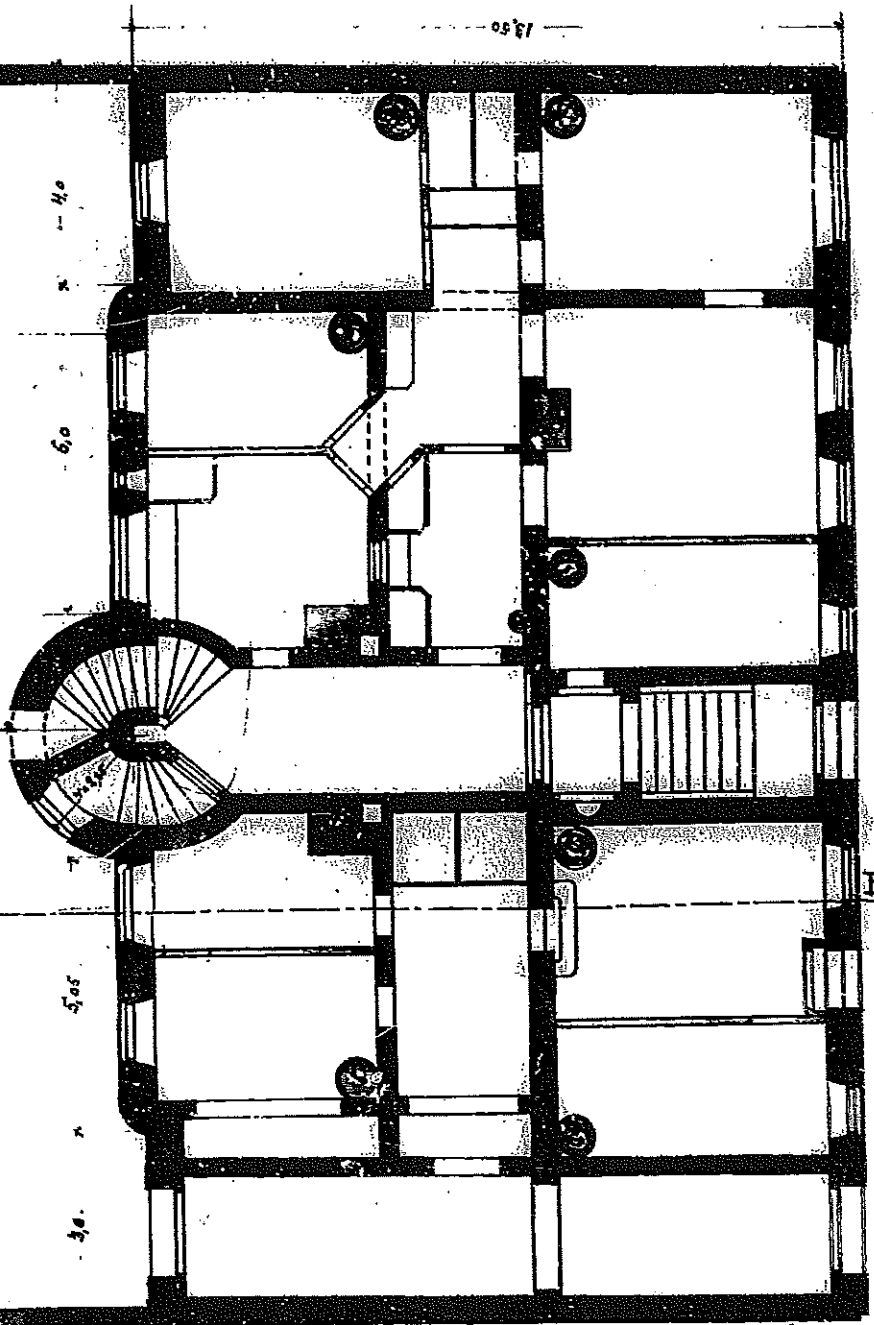
3.6

5.05

6.0

4.0

13.50



MET

1/2

1/2

1/2

1/2

1/2

1/2

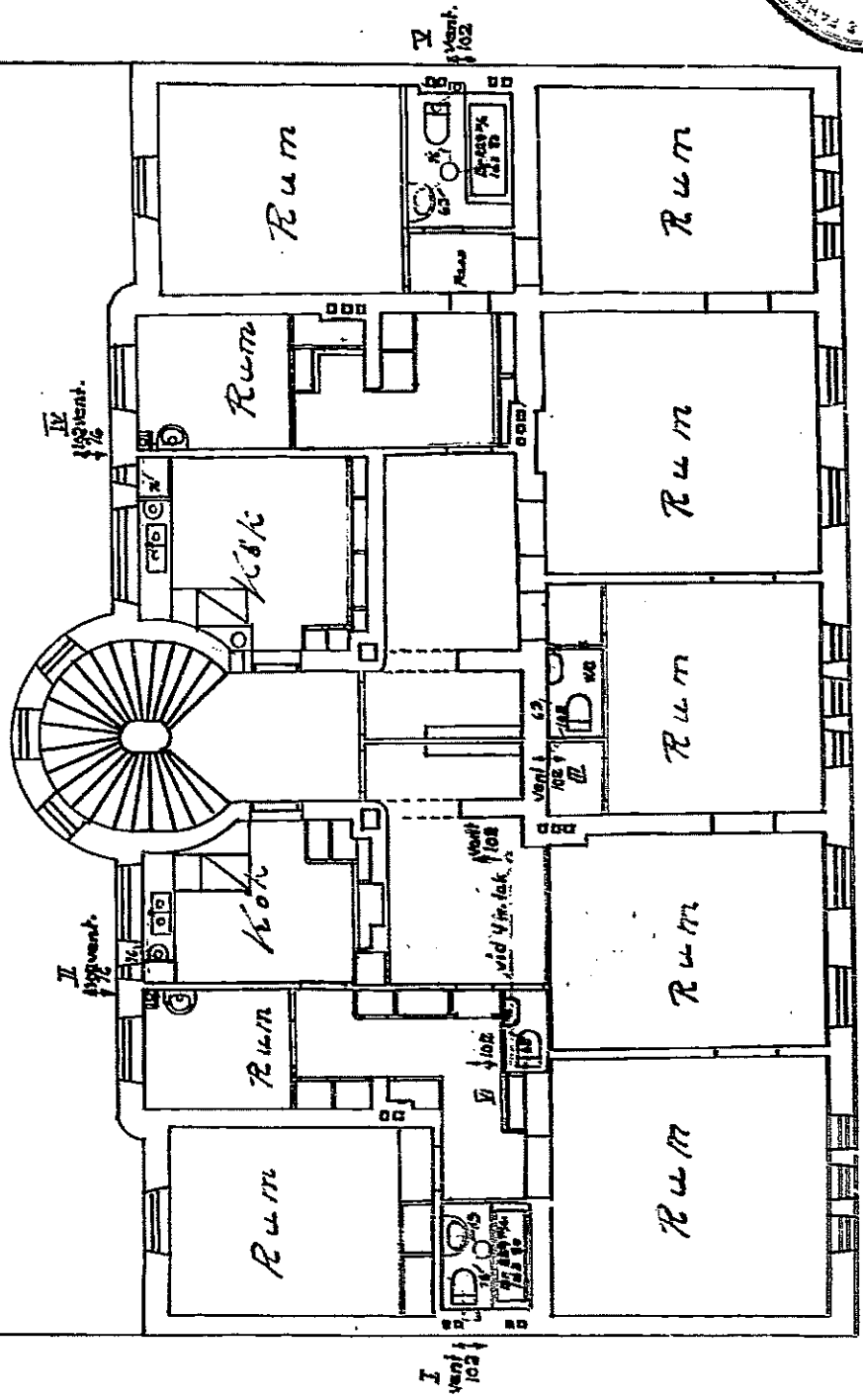
1/2

1/2

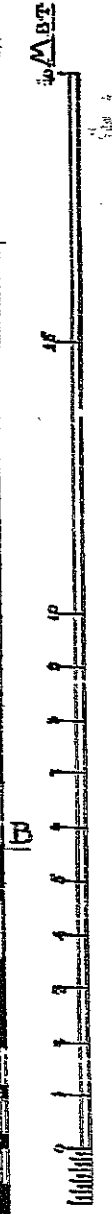
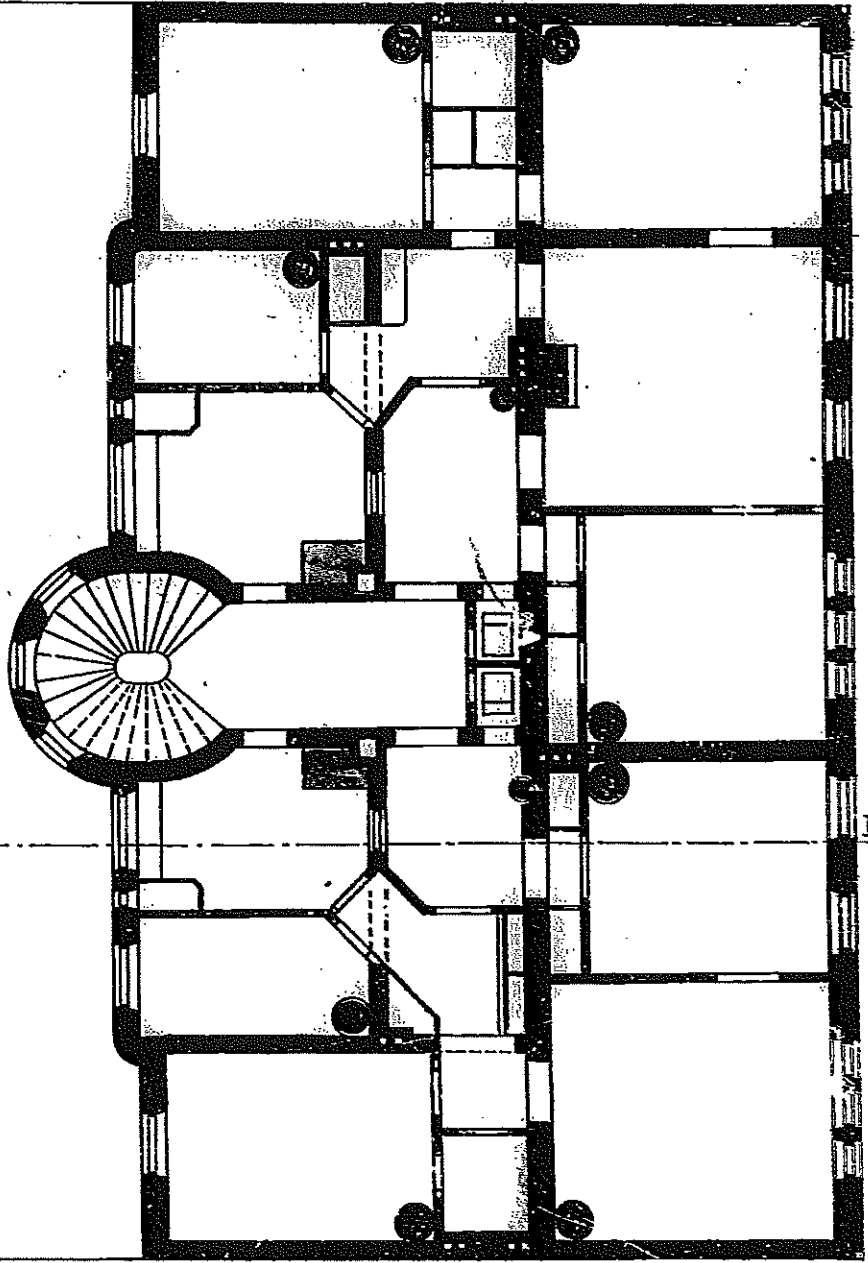
1/2

W. Adm. P. 2. 15.

PLAN AF VÅN 2,364 TR.



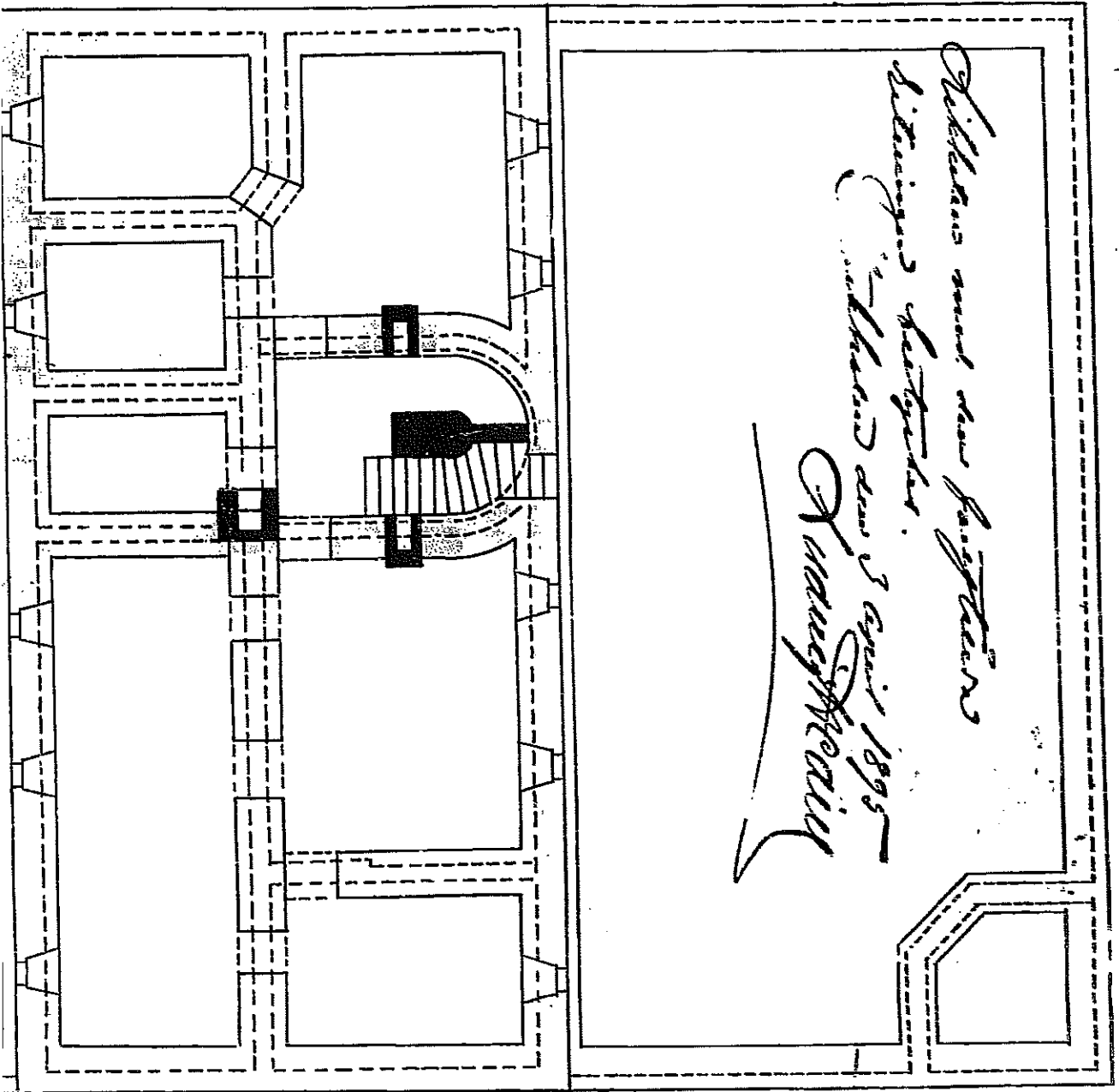
PLAN AF VAN. 12.36.4 TR.

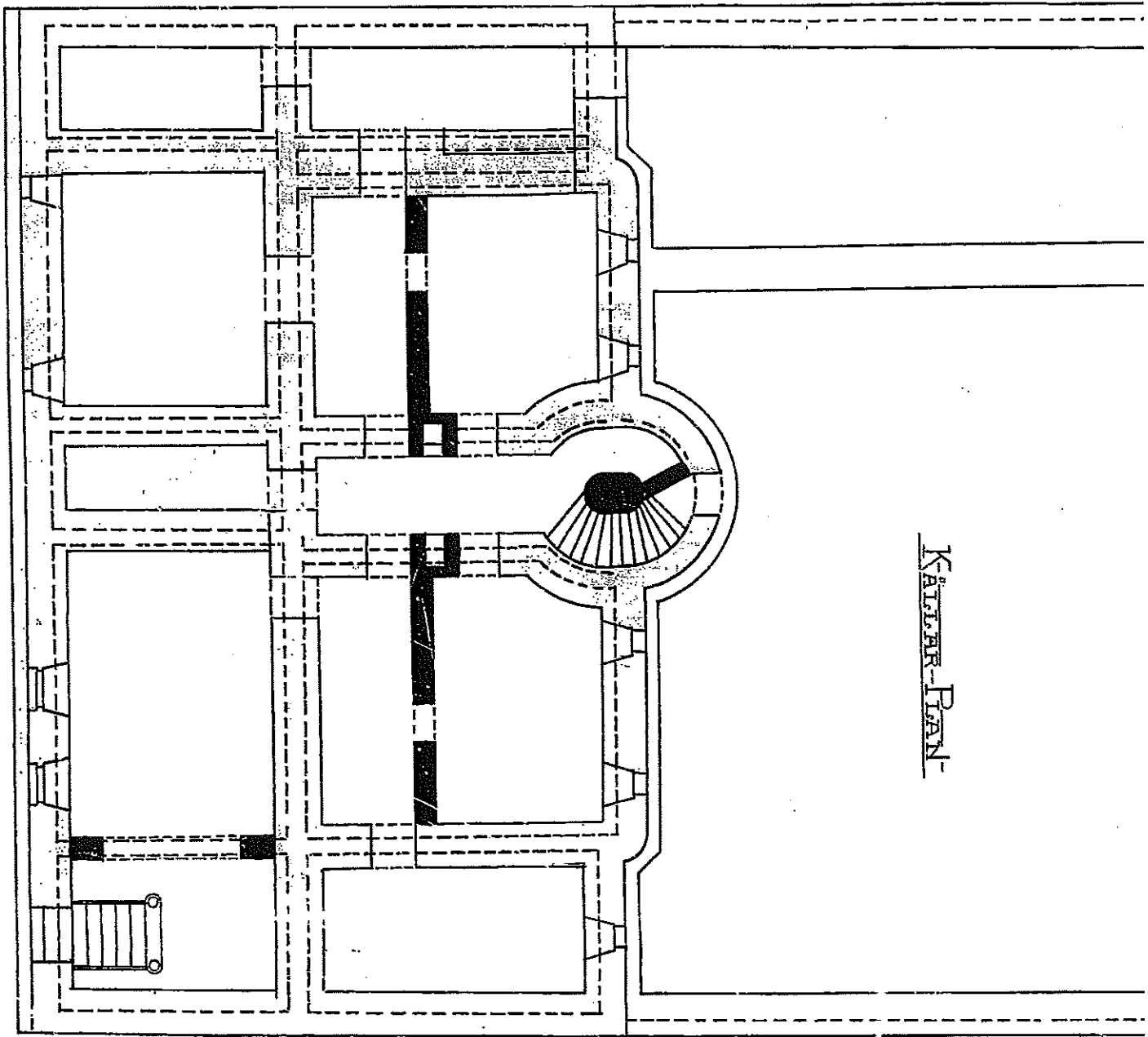


No. 1175

ÖSTERMÄNSKORSAAMLINGEN

Östermans och hans familjens
samlings- och föreläsningssal.
Östermans och hans familjens
Östermänskor
1895





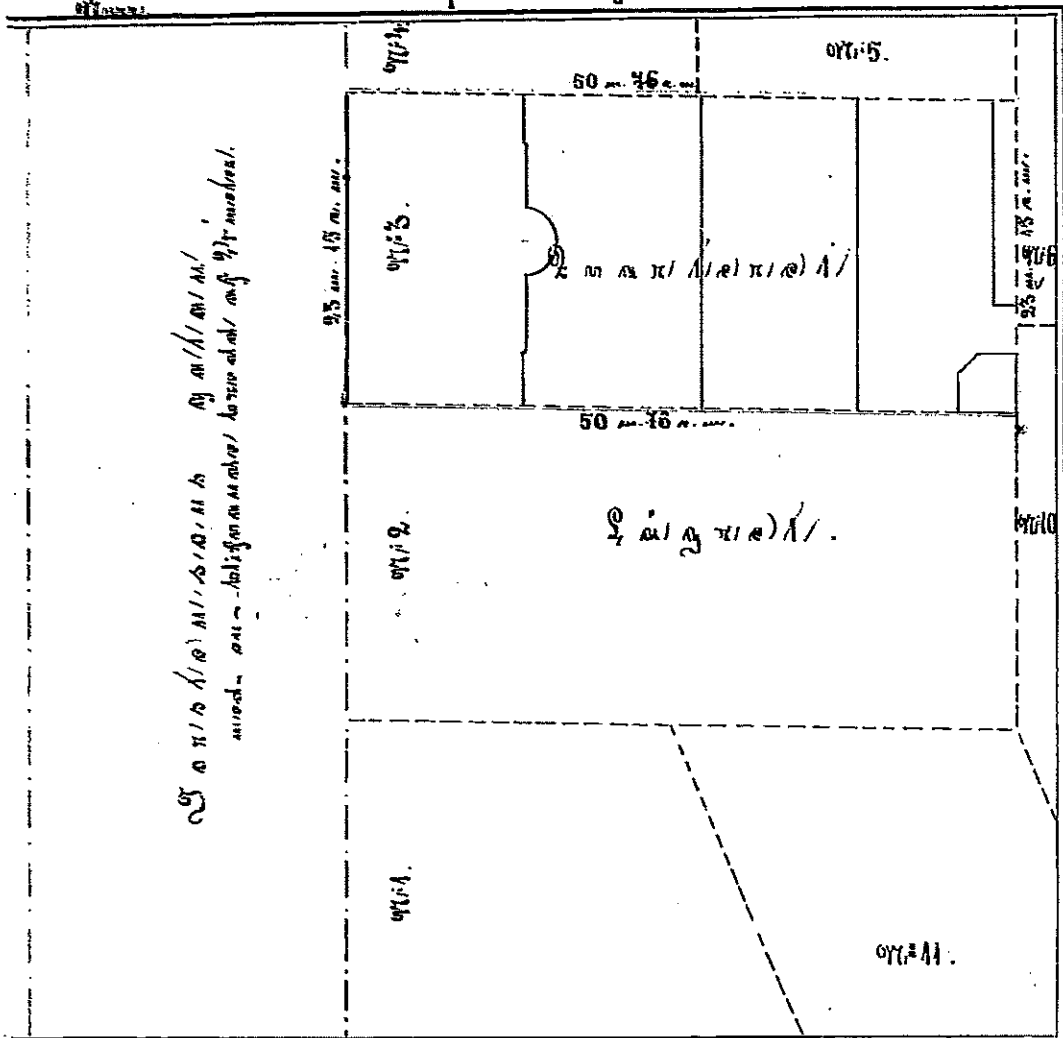
KÄLLER-PLAN

Handwritten notes:
11
12

N^o 77
1895

Σουλκάρλα
όφυσιν

Ν^o 3 επίκει 1810 και υπαλληλοενοικιασίου και
γραπτόν Σουλκάρλα, έμπον Σουλκάρλας.
Γεωμετρική.



Ν^o 3 επίκει 1810 και υπαλληλοενοικιασίου και
γραπτόν Σουλκάρλα, έμπον Σουλκάρλας.
Γεωμετρική.



ομοίον Ν^o 3 αν βεβαίωσιν εννομίαι υπ οποιονδήποτε σκοπό. Αποδοτέον οποιονδήποτε
από δυνάμει δικαστικού ή άλλου αρμοδίου. Σουλκάρλα ή άλλου υπαλληλοενοικιασίου
επισημασίου από τον Ν^o 26 της 1886 μεθ' υπαγωγής της πάσης λιμνηκίας ή άλλης
/ διαμεμβριμένης, και Ν^o 175, 5 του νόμου περί της οποιονδήποτε οποιονδήποτε
οικολογίας Σουλκάρλας Σουλκάρλας Ν^o 15 Γεωμετρική - 1895.

J. A. Lindqvist
t. f. Σουλκάρλας.

Σουλκάρλας Σουλκάρλας.

Σουλκάρλας.

9.